

# TOUT LE WEEK-END



## À L'ÉTAGE

### MINI SALON DES PARTENAIRES

avec un stand permanent sur l'ESS tenu par le Réso Solidaire, pôle ESS du Pays de Rennes

### MARCHÉ DES CRÉATEURS ENGAGÉS

Coordonné par Élan créateur, coopérative d'accompagnement et d'emploi.  
Avec : Passage Joaillerie, Kymia Maroquinerie, Col roulé, La Fabrik à Bulles, Sarah Tapia Duschesne, Les CRUC, Inca Breizh, Farz Ouest, DébrouillART, Boby&Co

# INFOS PRATIQUES



+ ACCÈS LIBRE ET GRATUIT

+ RESTAURATION SUR PLACE

+ INSCRIPTION AUX ATELIERS SUR PLACE

bus 9 arrêt **Voltaire**

V station **Voltaire**

Pas de stationnement sur place.

[contact@scarabee-biocoop.fr](mailto:contact@scarabee-biocoop.fr)

Un événement organisé par Biocoop Scarabée, en collaboration avec :

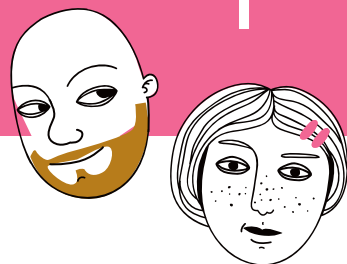


ATELIERS • DÉBATS  
CONCERT • MARCHÉ  
DES CRÉATEURS



L'Économie Sociale et Solidaire, on en entend beaucoup parler, mais on ne sait pas toujours bien ce que c'est. Alors venez rencontrer ceux qui font l'ESS!

## SAMEDI



### RENCONTRES

14H-15H

#### L'ESS BOUGE À RENNES

Découvrez des projets innovants du territoire.

*L'ESAT Hors les Murs de Betton, Ti Grains, épicerie 100% urac et équitable, La Grenouille à Grande Bouche, restaurant participatif et solidaire, Au P'tit Blossneur, conciergerie de quartier, et le Collectif Agricole de la Prévalaye*

15H30-16H30

#### TRAVAILLER EN ESS

Explorez les métiers de l'ESS en rencontrant des professionnels de différents secteurs, statuts, modes de gouvernance...



### ATELIER COOPÉRATIF / 17H-18H30

#### ENTREPRENDRE EN ESS

Venez tester votre projet fictif ou réel auprès de différents acteurs de l'ESS et des participants.

*Élan Créateur, Réso Solidaire, TAG35, C.I.G.A.L.E.S, Bretagne Active, URScoop*



### ATELIERS FAIRE SOI-MÊME / À L'ÉTAGE

14H-15H

#### FABRIQUER SON FOUR SOLAIRE

*Enercoop*

14H-15H30

#### FAIRE SON PREMIER BUDDHA BOWL

*Biocoop Scarabée*

17H-18H30

#### FABRIQUER SON CALENDRIER DE L'AVENT RÉUTILISABLE

*Mangamande*

15H30-16H30

#### FAIRE SON JARDIN AROMATIQUE INSOLITE

*Incroyables Comestibles*



### APÉRO-CONCERT / 19H-20H30

#### MA GRAND-MÈRE FAIT DU VÉLO

## DIMANCHE



### RENCONTRES / 11H-12H30

#### CONSOMMER EN ESS : WORLD CAFÉ

Le Durable prend les Rennes de l'alimentation.

*Ti Grains, Les Colverts, Perma G Rennes, Biocoop Scarabée, Saveurs locales, Cœurs Résistants, Breizhou, Incroyables Comestibles, Bioconsom'acteurs, Artisans du monde, Bretagne Cens, Amap d'Armorique*

### TABLE RONDE / 16H-17H30

#### L'ALIMENTATION AU CŒUR DE LA TRANSITION ÉCOLOGIQUE ET SOLIDAIRE

*Claude Gruffat, Président de Biocoop, Sophia Lakhdar, Présidente de Bioconsom'acteur France, Stéphane Galais, Maraîcher bio*



### ATELIERS COOPÉRATIFS / 14H-15H30

#### VIVRE SA VILLE EN ESS

##### ATELIER 1 : TRANSPORT ET MOBILITÉ

*avec Ehop et La Petite Rennes*

##### ATELIER 2 : HABITAT ET LOGEMENT

*avec Parasol et Empreinte*

##### ATELIER 3 : LE RÉEMPLOI À RENNES

*avec La Belle Déchette, Envie 35, La Petite Rennes, La Feuille d'Érable*

##### ATELIER 4 : LA CULTURE EN ESS À RENNES

*avec le Jardin Moderne, les Ateliers du Vent, West & Co Event, Danse à tous les étages*



### ATELIERS FAIRE SOI-MÊME / À L'ÉTAGE

11H-12H30

#### CONFECTIONNER SES PRODUITS D'ENTRETIEN ZÉRO DÉCHET

*Les Petites Mixtures de Dame Nature*

14H-15H

#### FABRIQUER SES BEE'S WRAP

(emballage réutilisable)

*Zéro Waste Pays de Rennes*

14H-15H

#### APPRENDRE À FAIRE SA PÂTE À TARTINER

*Biocoop Scarabée*

16H-17H

#### FABRIQUER SES TAWASHI (éponge zéro déchet)

*Zéro Waste Pays de Rennes*

