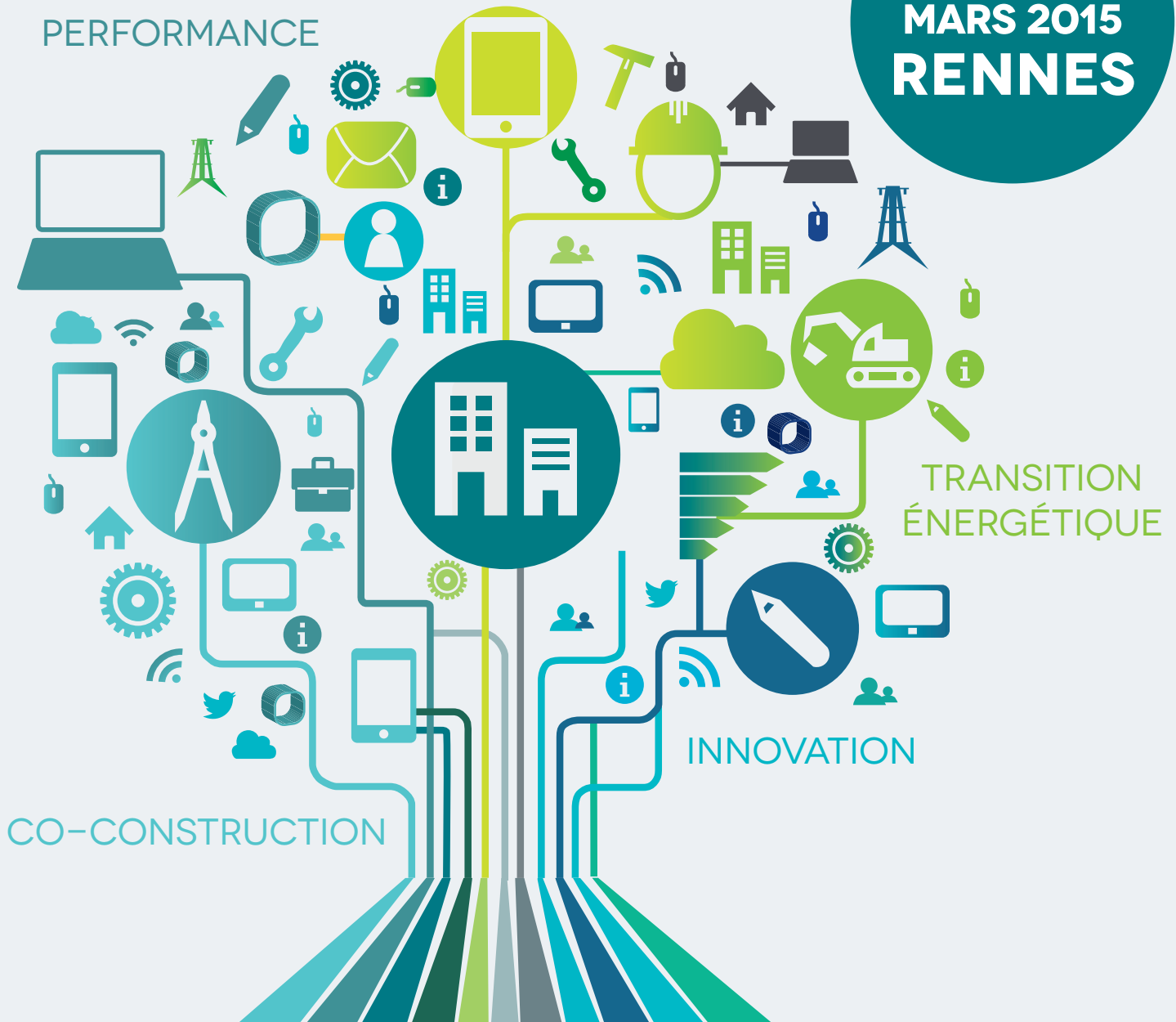


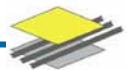
DU 2 AU 6  
MARS 2015  
RENNES



# LA SEMAINE DU BÂTIMENT

## S'INFORMER SUR DES MÉTIERS QUI BOUGENT

Étudiant-e-s, demandeur-se-s d'emploi, salarié-e-s, professionnel-le-s, scolaires...



BATIMENT CFA  
ILLE-ET-VILAINE  
Le réseau de l'apprentissage BTP





DU 2 AU 6 MARS  
**PROGRAMME**

### LUNDI 2 MARS

**16h-18h / Lancement de la semaine**  
Le bâtiment à l'horizon 2020. Quels enjeux pour notre territoire ?  
*Exploratoire*

### MARDI 3 MARS

**Matin / Visite de chantiers**  
Tout public  
*Pays des Vallons de Vilaine*

**12h-14h / Construire mon projet professionnel dans les métiers du bâtiment**

Personnes en situation de handicap  
*Exploratoire*

**14h-16h / Performance énergétique: les compétences de la Maîtrise d'œuvre évoluent - Focus sur le RGE et l'approche collaborative**

Maîtrise d'œuvre  
*Hôtel de Rennes Métropole*

**17h / RV Métiers - conduite d'engins**

Tout public  
*Exploratoire*

### MERCREDI 4 MARS

**Matin / Atelier Tiez Breiz : construction d'une maquette en terre**  
Scolaires  
*Ecole rennaise*

**14h - 17h : Portes ouvertes CFA Bâtiment**

Tout public  
*11 rue des Gléan - St-Grégoire*

**14h-17h / Portes ouvertes MFU St Grégoire**

Tout public  
*Les Rabinardières - St-Grégoire*

### JEUDI 5 MARS

**12h-14h / Créer son activité dans le bâtiment**

Tout public  
*Exploratoire*

**16h-18h / Café D'Bât : pour construire ensemble un territoire durable et performant - Rénovation énergétique, RGE... + visite de chantier**

Entreprises  
*Hôtel de Rennes Métropole*

### VENDREDI 6 MARS

**9h-11h / RV Pro Bâtiment**

Prescripteurs  
*Exploratoire*

**14h / RV métiers porteurs du bâtiment**

Tout public  
*Exploratoire*  
**Visite de chantier**  
*Cité Internationale*

**14h-17h / Portes ouvertes CFA Bâtiment**

Tout public  
*11 rue des Gléan - St-Grégoire*

**16h30-20h / Portes ouvertes au GRETA Est Bretagne**

Tout public  
*Lycée Pierre Mendès France*  
*34 rue Bahon Rault - Rennes*



Retrouvez le programme :  
**[www.meif-bassinrennes.fr](http://www.meif-bassinrennes.fr)**  
Inscriptions au **02 99 86 64 63**